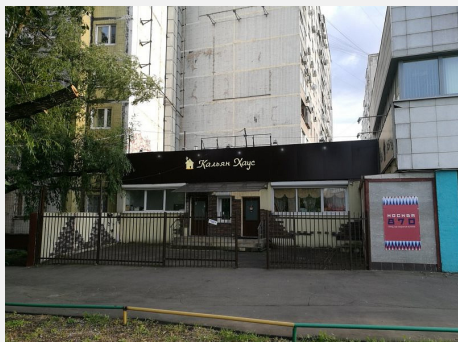






## Алтуфьевское шоссе, 14

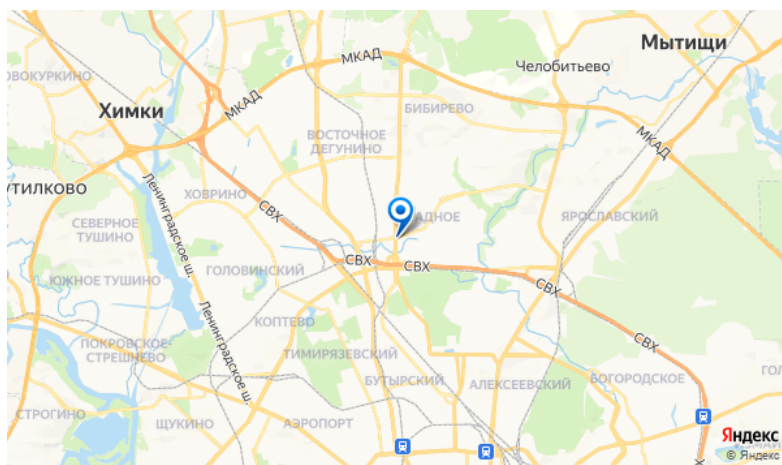


-  Путь
-  Алтуфьевское ш., д.14
-  Владыкино
-  Отрадное

|               |             |
|---------------|-------------|
| Общая площадь | 183,6 кв.м. |
| Этажность     | 1           |

### Об объекте

Пристроенное помещение к 9-и этажному жилому дому. Год постройки 1979 г., серия П-30. Вся площадь на первом этаже. Общая площадь: 183,6 кв. м. Отдельный вход с улицы Хачатуряна. Состояние объекта: с отделкой. Высота потолка - 3,40 м. Приточно-вытяжная вентиляция. Пожарная сигнализация. Центральные коммуникации. Мощность - 40 кВт. Возможно работать 24 часа. Парковка наземная перед фасадом здания. Продажа. Собственность юридического лица.



109004, Москва, Николаямская ул., 40-1, 2 этаж  
Таганская, Марксистская

Пт-Сб 10:00-19:00  
+7 (495) 287-76-63  
projects@praedium.ru