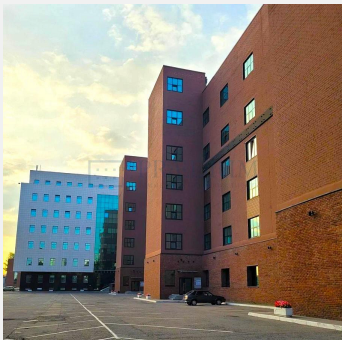


Южный порт

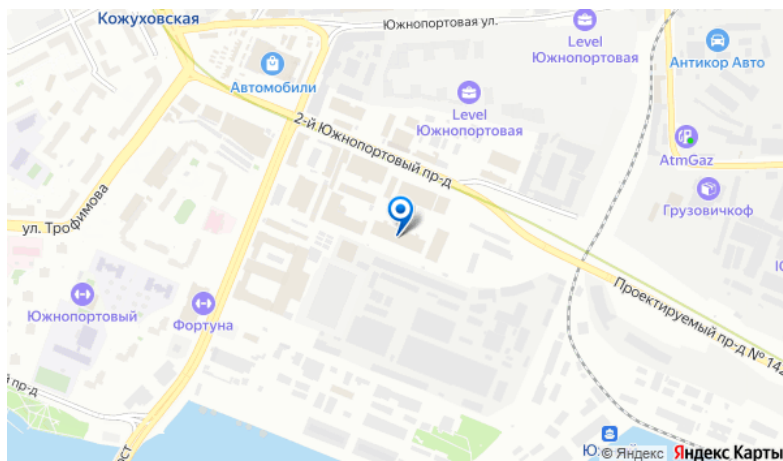


Об объекте

Описание: Административно-деловой центр включает 13 разновысотных зданий, общей площадью свыше 100 000 кв.м, переменной этажности, 2-х-6-ти этажные каркасные здания с сеткой колонн 6 х 6 м и выходом на эксплуатируемую кровлю. Нагрузка на перекрытия 400-500 кг/кв.м Современный технологичный дизайн. Высота потолков от перекрытия до перекрытия 4,5 м. Выделенная электроэнергия до 100 Вт/кв.м. Комплекс отличают:

- высокоскоростные пассажирские лифты;
- большая парковка с неограниченным числом мест;
- центральная система кондиционирования;
- развитая инфраструктура;

· системы центрального и автономного отопления. Расположение: Объект расположен на юго-востоке Москвы в 6 км к югу от Кремля, в 3 км от Садового кольца, в 2 км от Волгоградского пр-та и в 1 км от пр-та Андропова вблизи крупных транспортных магистралей. В 500 м от бизнес-центра ТТК с удобным съездом через ул. Южнопортовую, а ст.м. "Кожуховская" находится всего в 300 м.



Путь



Южнопортовый 2-й проезд, д 20А, стр 4, Москва



Кожуховская (5 мин. пеш.)

Аренда офисных помещений

Этаж	Метраж	Цена м2/год	Стоимость аренды/мес	Состояние
1	от 440.00 до 440.00	27450 руб.	1006500 руб.	С отделкой

Класс	В
Общая площадь	20090
Этажность	6
Провайдер	Comstar Совинтел Golden Telecom MasterTel МГТС Эквант
Парковочный коэффициент	1/100
Наземная парковка	200 м/м, 8 000 р. дневная, 10 000 р. суточная – вкл. НДС
Эксплуатационные платежи	операционные расходы включены в арендную ставку
Коммунальные платежи	Коммунальные платежи оплачиваются дополнительно

109004, Москва, Николаямская ул., 40-1, 2 этаж
Таганская, Марксистская

Пт-Сб 10:00-19:00
+7 (495) 287-76-63
projects@praedium.ru